



FIRMENPRÄSENTATION

BA-ST GMBH

INDUSTRIEBEDARF - SCHWEISSGERÄTE - ARBEITSSCHUTZ - VERTRIEB - SERVICE - ZUSATZWERKSTOFFE

ROBERT-BOSCH-STR. 12, 50181 BEDBURG - T: 02272/999025 0 - EMAIL: INFO@BA-ST.DE - WWW.BA-ST.DE

WIR STELLEN UNS VOR!



Wir freuen uns Sie auf unseren Seiten der Firmenpräsentation begrüßen zu dürfen!

Gerne sind wir Ihr Ansprechpartner rund um das Thema „**Schweißtechnik**“ und „**Industriebedarf**“.

Unser Team ist mit langjähriger Erfahrung den Kunden gegenüber stets aufgeschlossen und steht mit Rat und Tat zur Seite. Flexibilität und ein guter Service gehört zum Fundament einer guten Geschäftsbeziehung und das leben wir auch. Wer einfach billig oder unnötig überteuert sucht, wird bei uns nicht fündig. Qualität muss bezahlt werden und auch bezahlbar bleiben.

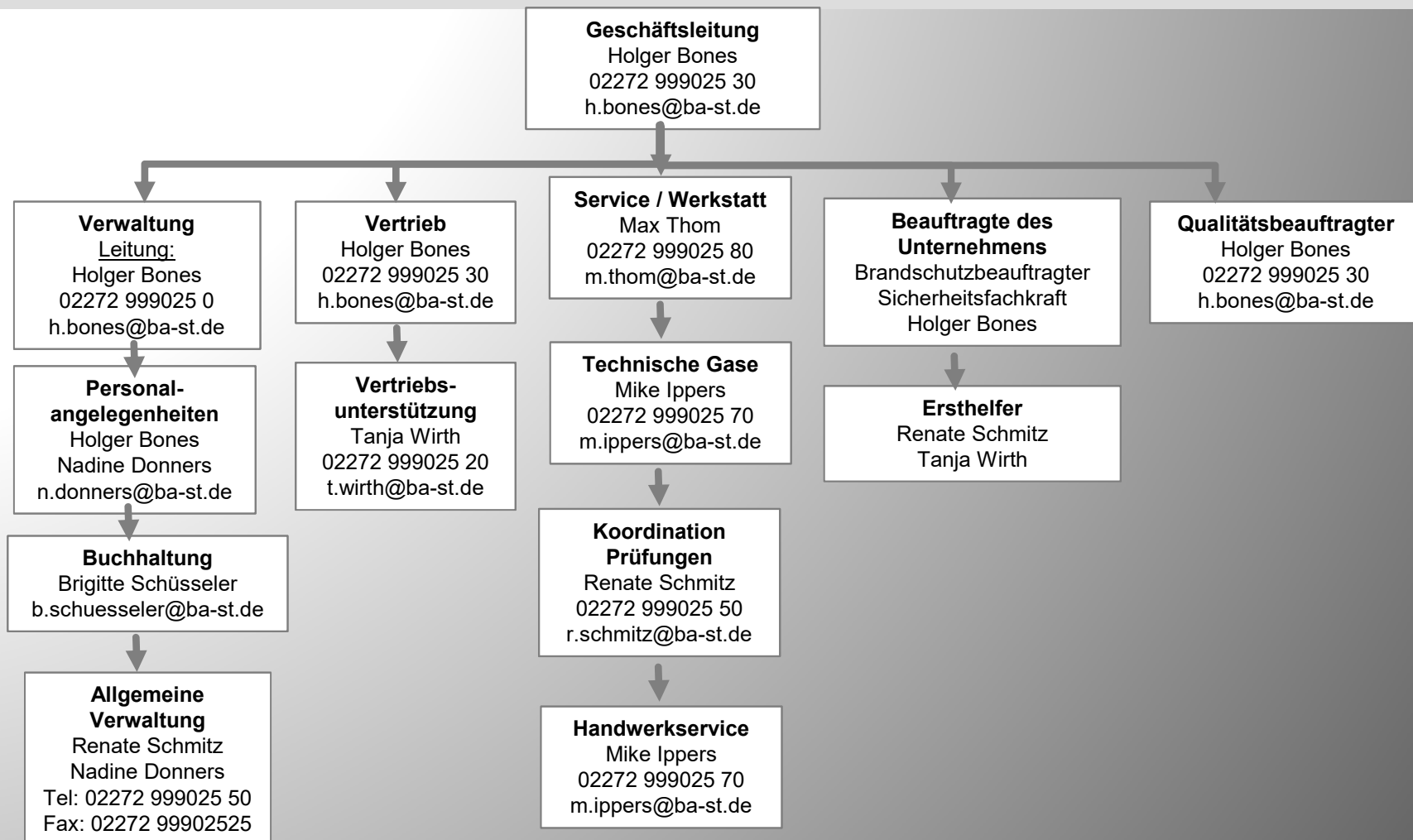
Unsere Produktpalette gestaltet sich umfangreich. Angeboten werden u.a. Schweißmaschinen, Brennschneid- & Plasmaanlagen, Industriebedarf, Gitterroste, Technische Gase, Propangas und neu den Handwerksservice. Was wir verkaufen, warten und prüfen wir auch für unsere Kunden. Sie benötigen diesen regelmäßigen Service? Sprechen Sie uns gerne an!

Darüber hinaus ist die **BA-ST GmbH** auf dem Gebiet „**saubere Luft am Arbeitsplatz**“ tätig und liefert Absauganlagen und passende Filter verschiedenster Art. Zubehör für den Arbeitsschutz runden das Sortiment ab.

Schauen Sie sich doch gerne hierzu genauer auf unserer Homepage www.ba-st.de um.

Sollten Sie Fragen haben, stehen wir Ihnen gerne zur Verfügung. Per Mail, telefonisch oder auch persönlich.

ORGANIGRAMM



PRÜFUNGEN



Maschinen, die in unserer Service-Werkstatt überprüft und repariert werden, werden pflichtgemäß einer Prüfung nach DGUV Vorschrift 3, DIN EN 60974-4 (VDE 544-4) unterzogen und mit entsprechender Prüfplakette versehen. Die Prüfergebnisse sowie der nächste Prüftermin sind im dazugehörigen Prüfprotokoll dokumentiert.

Die nachfolgend aufgelisteten Prüfungen bieten wir einzeln oder auch als kompletten Wartungsvertrag an:

- **DGUV DIN EN 60974-4 (VDE 0544-4)**
Überprüfung von Schweißstromquellen zum sicheren und bestimmungsgemäßen Betriebszustand in regelmäßigen Abständen – mindestens jedoch einmal jährlich
- **VDE 701/702**
Instandsetzungs- und Wiederholungsprüfung elektrischer Betriebsmittel in regelmäßigen Abständen – mindestens jedoch einmal jährlich
- **IEC 60974-14 Kalibrierung**
Kalibrierung / Verifizierung von Lichtbogenschweißeinrichtungen für metallverarbeitende Betriebe
- **DGUV 109-002 Punkt 3.7.2 Arbeitsplatzlüftung/Absauganlagen**
Überprüfung lufttechnischer Anlagen auf Installation, Funktion und Aufstellung, sowie durch Funktionsmessung (Volumenstrom). Funktionsmessung vor der ersten Inbetriebnahme und in regelmäßigen Abständen – mindestens jedoch einmal jährlich
- **DGUV Regel 112-190 Atemschutzgeräte**
Überprüfung der Atemschutzgeräte/-systeme auf Funktion und Wirksamkeit – mindestens jedoch einmal jährlich
- **BetrSichV**
Überprüfung der trockenen Gebrauchsstellenvorlagen auf Sicherheit gegen Dichtheit, Gasrücktritt und Durchfluss – mindestens jedoch einmal jährlich

WARTUNG



Auch im Puncto Wartung haben wir einiges zu bieten: Unsere Mitarbeiter sorgen für eine schnelle Reparatur, wenn es mal nötig sein sollte. Durch die ständige Weiterbildung unseres Werkstatt-Teams garantieren wir unseren Kunden eine Serviceleistung auf höchstem Niveau.

Nichts ohne komplette Prüfung!

In unserer Werkstatt werden die Maschinen repariert, bei denen eine Vor-Ort-Reparatur nicht möglich ist. Hier stehen andere Messgeräte und Methoden zur Verfügung, um den oder die Fehler schnell zu lokalisieren. Der Kunde hat hier die Möglichkeit, durch eine Leihmaschine den betrieblichen Ausfall gering zu halten.

Vor Auslieferung der Maschine wird bei uns eine Prüfung nach DGUV durchgeführt. Jede Maschine verlässt unseren Betrieb erst nach kompletter Prüfung und Testschweißung.

VOR-ORT-SERVICE



Die erforderlichen Prüfungen nach BetrSichV und DGUV Vorschrift 3 (ehemals BGV A3) werden durch uns auch vor Ort durchgeführt. Die Prüflinge werden nach erfolgreicher Prüfung mit einer Plakette versehen, die Aufschluss über den nächsten Prüftermin gibt. Über die Prüfergebnisse erhalten Sie ein Prüfprotokoll.

Der Fuhrpark der BA-ST GmbH verfügt über mehrere Service-Fahrzeuge, die jeweils mit diversen Ersatzteilen und Messgeräten ausgestattet sind.

An primärer Stelle steht eine mögliche Reparatur vor Ort, damit für unseren Kunden keine Ausfallzeiten entstehen und die Kosten so niedrig wie möglich gehalten werden.

Die schnelle Instandsetzung steht hier im Vordergrund und hat oberste Priorität.



PRODUKTE



Nachfolgend sehen Sie eine kleine Auswahl aus dem Produktsortiment der Firma **Kemppi**, deren gesamte Produktpalette von uns geliefert werden kann. Wir bieten Ihnen dabei Produktbeispiele aus den folgenden Bereichen: MIG/MAG-Schweißen, DC WIG-Schweißen und Schweißautomatisierung.

X5 Fast Mig



X8 MIG Welder



Master M



Kempact RA



Kempact MIG



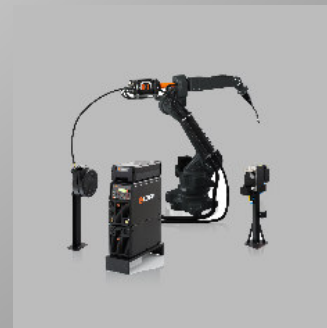
MinarcTig Evo 200



Master M 205 & 323



Robot A7 MIG Welder



Master TIG



PRODUKTE



Nachfolgend sehen Sie eine kleine Auswahl aus dem Produktsortiment der Firma **Rehm**, deren gesamte Produktpalette von uns geliefert werden kann.

FOCUS.ARC P



MEGA.ARC P



SYNERGIC.ARC



**INVERTIG i 260 DC -
450 AC/DC High**



**TIGER® DIGITAL
182-230 High&Ultra**



BARRACUDA® 45i – 125i



BOOSTER.PRO 230



BOOSTER2 150

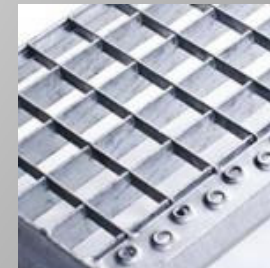
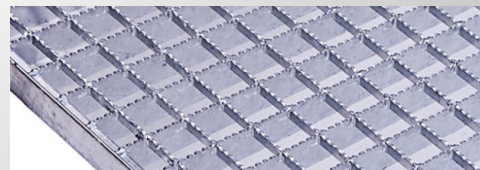


PRODUKTE



Gitterroste, Stufen & Befestigungsmaterial

Wir haben unser umfangreiches Produktsortiment um den Bereich „Gitterroste und Treppenstufen“ erweitert. Diese bieten wir Ihnen nicht nur aus Stahl, Edelstahl und Aluminium an, sondern stehen Ihnen auch in technischer und lösungssuchender Hinsicht kompetent als Partner zur Seite! In allen gängigen Maschen, Stärken und Ausführungen



Standardgrößen, sowie Maßanfertigung - Sprechen Sie uns gerne an, wir haben die Lösung!