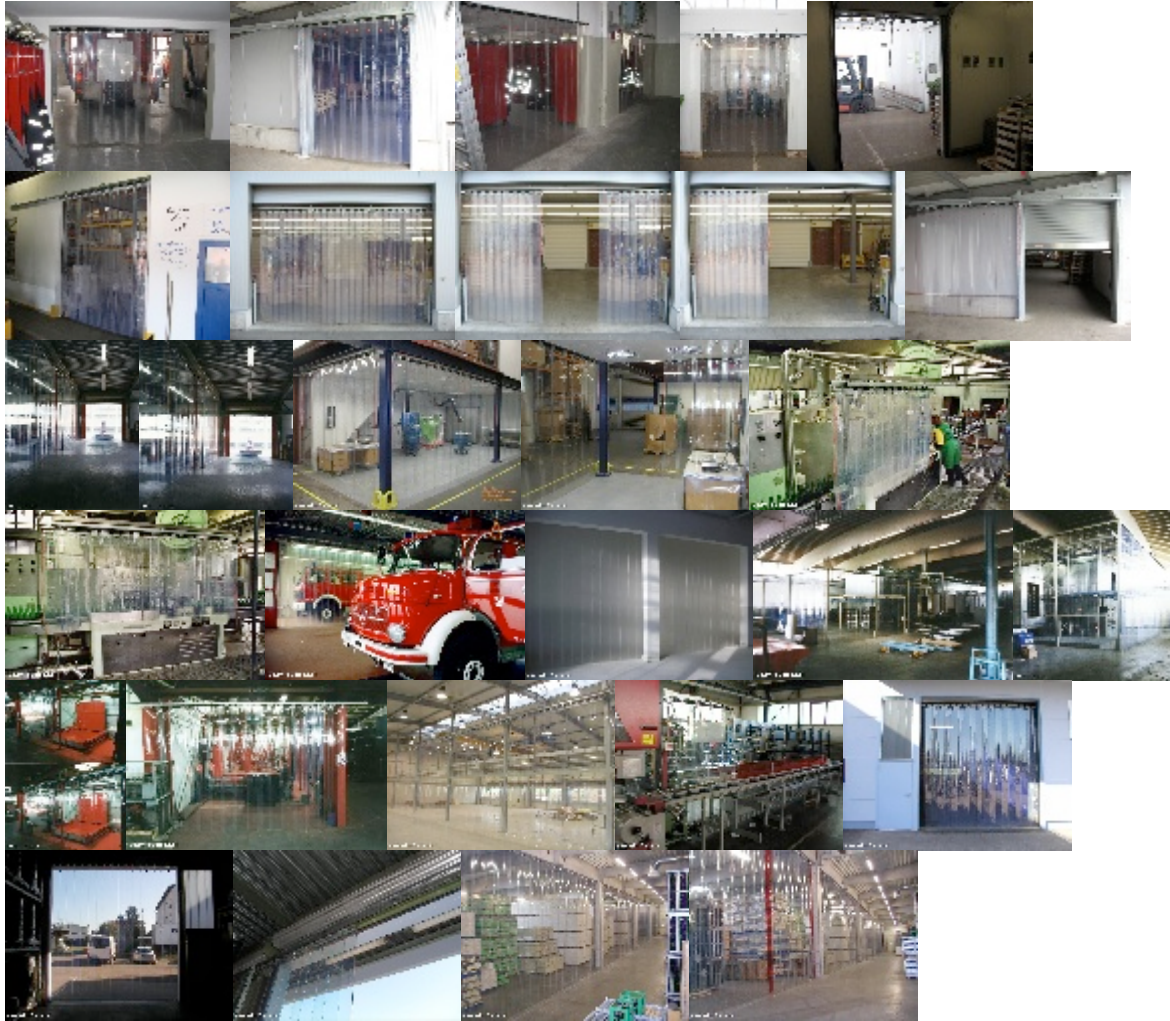


(29 Bilder)



Lamellen-Industrietüren, Raumteiler und Kranbahnschürzen

Energie sparen - Heizkosten senken. Überall da, wo ständig Bewegung herrscht, wo grosse und auch schlecht zugängliche Öffnungen einfach und effektiv geöffnet und geschlossen werden müssen.

PVC-Lamellen

Transparente Lamellen mit abgerundeten Kanten.
Lieferbar in den Abmessungen:

200 x 2 mm
300 x 2 mm
300 x 3 mm
400 x 3 mm
400 x 4 mm

Weich-PVC-Platten

Transparente Weich-PVC-Platten für
Pendeltore und feste Raumteiler.
Lieferbar in allen Abmessungen
innerhalb der Bereiche:

Breite: 500 - 2200 mm
Länge: bis 20000 mm
Dicke: 2, 3, 5, 7, 10 und 12 mm

Lamellen-Türen, -Raumteiler und -Kranbahnschürzen können an jeder Stelle durchgangen oder durchfahren werden.

Geöffnet wird dabei nur der Bereich, welcher der Größe des jeweiligen Transportfahrzeuges entspricht.

PVC-Lamellen in verschiedenen Abmessungen und Überlappungen ermöglichen eine Anpassung an die abzuschirmende Zugluft.

Verschiedene Befestigungsarten - ob fest oder verschiebbar - stehen für einfache und schnelle Montage.

Grundsätzlich unterscheidet man Türen, die ins Freie führen (Außen-Türen) sowie Türen und Raumteiler innerhalb von Gebäuden (Innen-Türen), die im Regelfall geringerer Zugluft - oft nur Flugstaub - standhalten müssen.

Eine Vielzahl von Lamellen-Typen ermöglichen eine entsprechende Anpassung.

Verschiebbarer Schutzvorhang an Flaschenabfüllanlage - schützt Personal vor Glassplittern und Lärm - Der Zugang zur Maschine ist jederzeit möglich.

Lamellen-Raumteiler (geschlossen) - Trennung zweier unterschiedlicher Werkstattbereiche. Der Durchgang für Personen und Flurförderfahrzeuge möglich.